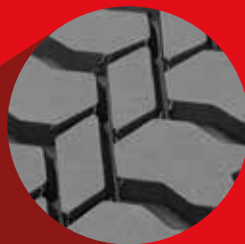


SC 960

Industrial
Eje Motriz
Corta y Media Distancia



CARACTERÍSTICAS

Banda para neumáticos diagonales con alto poder de tracción y resistente a cortes y laceraciones.

DATOS TÉCNICOS

N#	Ancho		Profundidad		Neumático Recomendado	Tamaño	Longitud (mm)
	mm	In	mm	In			
5	150	5 7/8	12	15/32	7.00 X 16	MICRO	2.430
5.5	160	6 2/8	12	15/32	7.00 X 16 7.50 X 16	MICRO	2.410
6.5	180	7 1/8	15	19/32	215/75R17.5	MICRO	2.430
7	190	7 4/8	15	19/32	215/75R17.5	MICRO	2.480
7	190	7 4/8	15	19/32	9.00X20	P	3.070
7	190	7 4/8	15	19/32	10.00X20	M	3.190
7.5	200	7 7/8	15	19/32	10.00X20	M	3.160
8	210	8 2/8	15	19/32	10.00X20	M	3.170

BANDAS PRECURADAS - SILVERCAP



SILVERCAP.NET